

# IEB AHORRO (RG. CNV 757)

## RIESGOS ANALIZADOS:

- Liquidez:** Estimaciones por modelo VAR
- Mercado:** Evolución de valor de cuotaparte.
- Credito:** Calidad crediticia de la cartera.
- Concentracion:** Análisis de concentración de cuotapartistas.

## PERFIL:

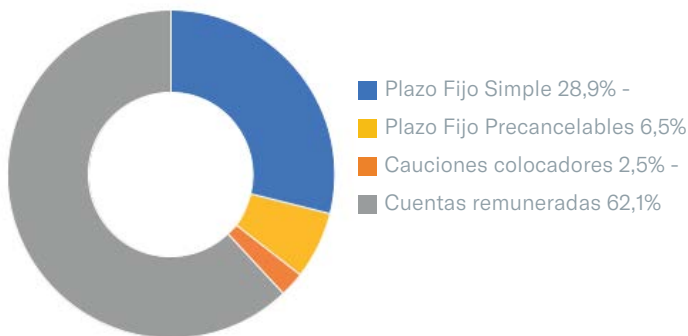
IEB AHORRO es un fondo en pesos, ideal para un inversor de perfil conservador y de carácter transaccional con un horizonte de inversión de corto plazo, asumiendo una baja exposición al riesgo. Es un fondo de dinero "puro" e invierte en plazos fijos simples, plazos fijos precancelables, cauciones y pases colocadoras, cuentas corrientes remuneradas.

## ACTIVOS AL 30/06/24:

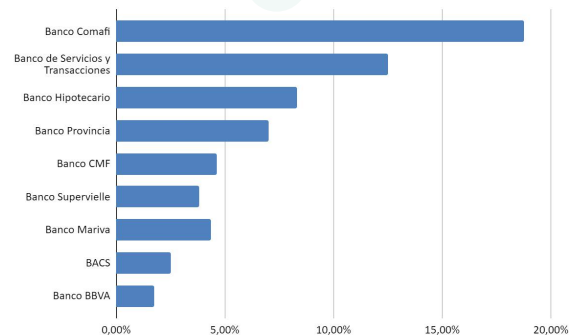
Las colocaciones por tipos de activos son: 28.92% plazos fijos simples, 6.49% plazos fijos precancelables, 2.45% cauciones colocadoras y 62.14% cuentas corrientes remuneradas.

Las principales colocaciones agrupadas por contraparte se encuentran en Banco Comafi 18.75%, Banco de Servicios y Transacciones 12.50%, Banco Hipotecario 8.33%, Banco Provincia 7.01%, Banco CMF 4.63%, Banco Supervielle 3.84%, Banco Mariva 4.38%, BACS 2.52%, Banco BBVA 1.75% acumulando las primeras nueve colocaciones un 61.96%.

## DISTRIBUCIÓN POR CLASE DE ACTIVOS



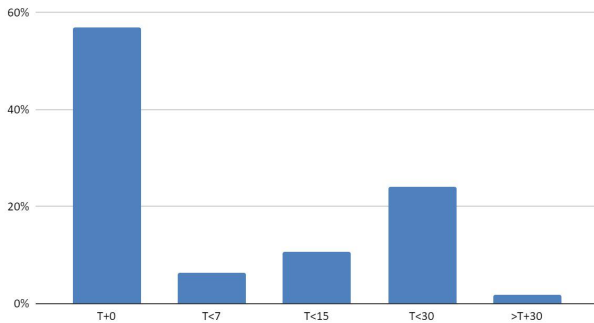
## PRINCIPALES DEPOSITOS E INVERSIONES POR CONTRAPARTE



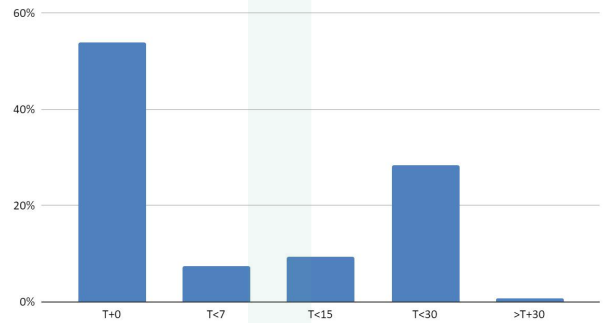
## 1. RIESGO DE LIQUIDEZ

### Perfiles de vencimientos para la cartera (en % sobre PN)

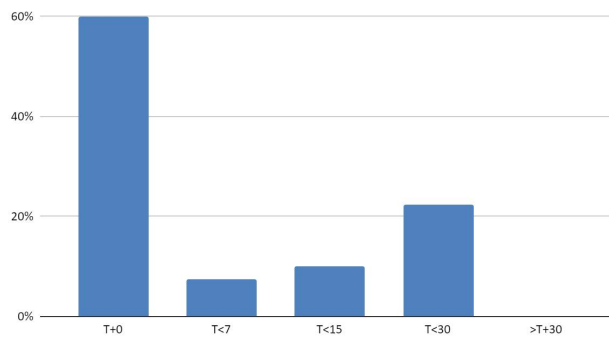
Perfiles de vencimientos para la cartera a junio 2024 (en % del PN)



Perfiles de vencimientos para la cartera a mayo 2024 (en % del PN)



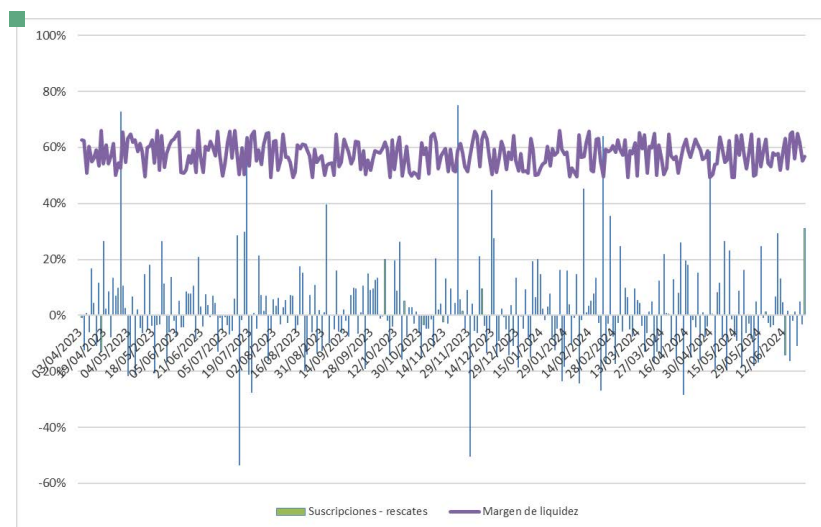
Perfiles de vencimientos para la cartera a abril 2024 (en % del PN)



## LIQUIDEZ

Al 30/06/2024 el fondo tiene una duration de 5.88 días y cuenta con disponibilidades por 65.09% del activo.

Por otra parte, se realizó un estudio de la evolución del margen de liquidez vs. la variación patrimonial (suscripciones – rescates), donde se puede observar que dicho margen cubre ampliamente los rescates.



## ANÁLISIS VAR

Como prueba de stress se llevó a cabo el análisis VAR modificado, tomando como retorno diario del fondo la variación diaria de suscripciones y rescates, como porcentaje del patrimonio. El análisis se llevó a cabo para el período Marzo-Junio 2024 y dio como resultado las siguientes mediciones:

- Existe un 95% de probabilidad del que el fondo NO tenga rescates netos por más de \$10.214 millones en 1 día. Al 30/6/2024 dicho rescate equivale al 21,3% del patrimonio del fondo.
- Existe un 99% de probabilidad del que el fondo NO tenga rescates netos por más de \$14.446 millones en 1 día. Al 30/6/2024 dicho rescate equivale al 30,1% del patrimonio del fondo.

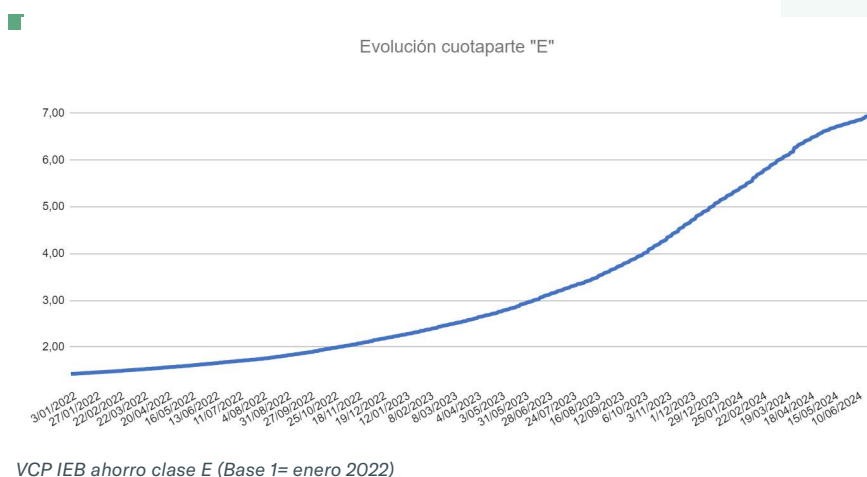
**En conclusión, la cobertura de activos líquidos es también suficiente para cubrir los rescates netos esperados en escenarios de estrés, calculados a partir de análisis VAR llevados a cabo para niveles de confianza del 95% y el 99%.**

## 2. RIESGO DE MERCADO

El fondo IEB AHORRO no posee en su cartera instrumentos valuados a mercado por lo cual la volatilidad es muy acotada.

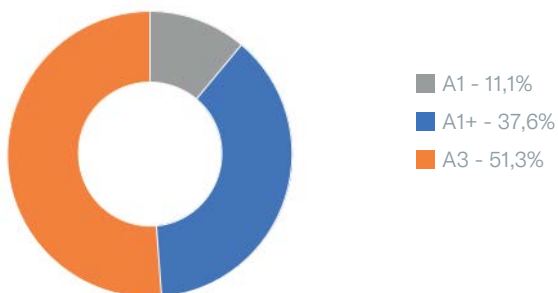
Rendimiento, volatilidad y variaciones patrimoniales del período.

Datos al cierre de junio 2024	junio 2024	abril/ junio 2024
Rendimiento efectivo (cuota E)	2.49%	12.59%
Volatilidad (diaria)	0.1875%	0,1777%
Variación PN	27.55%	45.22%



### 3. RIESGO DE CREDITO

Se analiza la evolución de la calidad crediticia de la cartera del fondo.  
Calificación de riesgo del fondo IEB Ahorro: AAF (arg) – FIX



### 4. RIESGO DE CONCENTRACION

Detalle de concentración de cuotapartistas del fondo.

N.º Cuotapartistas	Período		
	abr-24	may-24	jun-24
1	70.54%	63.60%	70.96%
5	84.28%	83.83%	83.82%
10	91.97%	91.00%	88.85%

Dentro de los principales cuotapartistas se encuentra el ADCI – Invertir en Bolsa S.A.  
Analizamos la concentración del mismo.

ACDI IEB	Período		
	abr-24	may-24	jun-24
	70.54%	63.60%	70.96%

N.º Cuotapartistas	ACDI IEB		
	abr-24	may-24	jun-24
1	12.25%	18.02%	33.07%
5	40.40%	45.55%	53.56%
10	57.18%	64.19%	62.37%

