

IEB  **Fondos de Inversión**

SEMANAL FONDOS

SEPTIEMBRE 2024

IEB AHORRO PLUS - IEB MULTIESTRATEGIA V (LECAPS T+0)

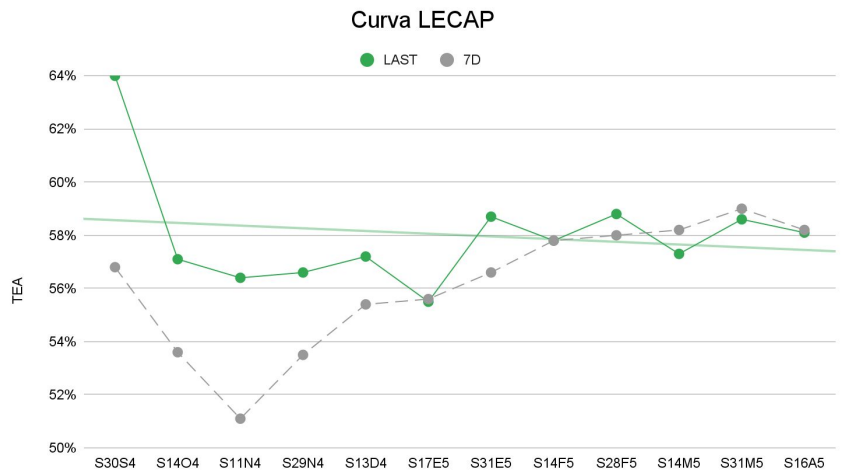
Efectos sobre las tasas de interés y la curva de LECAPS

Los instrumentos a tasa fija tuvieron una mejor semana con respecto a la anterior, sin embargo, los inversores se muestran expectantes frente a la licitación que se llevará a cabo esta semana: a los vencimientos de 6,8 billones de S30S4 se suman los bonos dolar linked T2V4 y será la primera licitación del MECON tras el dato desalentador de la inflación de agosto.

Movimientos de la cartera

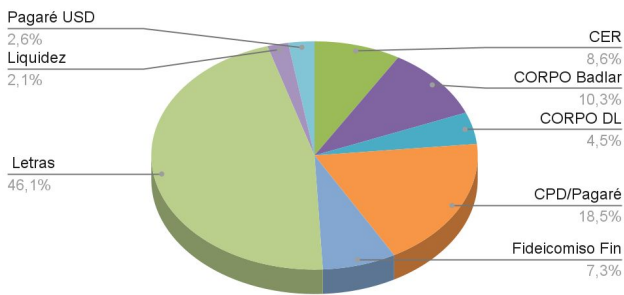
Hubo un pequeño rebalanceo en la cartera de LECAPS del IEB MULTIESTRATEGIA 5 con el flujo de nuevas suscripciones, manteniendo las ponderaciones en cada una de ellas

Vendimos Boncer 2025 en la cartera del IEB AHORRO PLUS y sumamos S28F5. El único instrumento atado a la inflación que mantenemos en cartera es TX26.

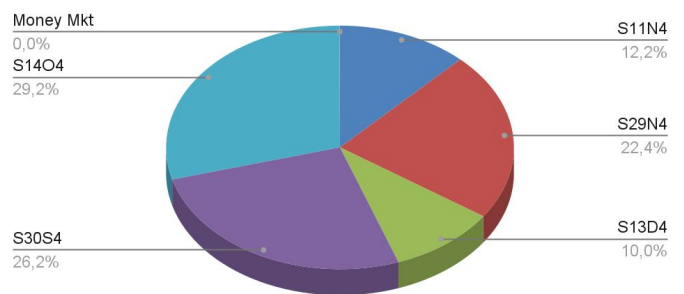


Datos técnicos y rendimientos

Distribución por clase de activo - IEB Ahorro Plus



Distribución por activo - IEB Multiestrategia V



MD 0,4346 **TIR** 62,88% **MD** 0,1049 **TIR** 52,39%

FONDO	ÚLTIMO	VAR. DIARIA	VAR. ÚLT. 7D	VAR. ÚLT. 30D	PATRIMONIO
IEB AHORRO PLUS "A"	23,336576	0,37%	0,49%	3,38%	\$ 17.524.446.937,34
IEB AHORRO PLUS "B"	24,768503	0,37%	0,50%	3,45%	
IEB MULTIESTRATEGIA V (LECAPS T+0) "A"	1,269494	0,14%	0,52%	3,28%	\$ 30.430.976.407,60
IEB MULTIESTRATEGIA V (LECAPS T+0) "B"	4,635832	0,14%	0,53%	3,32%	
Badlar	41,88%	-%	-%	3,44%	

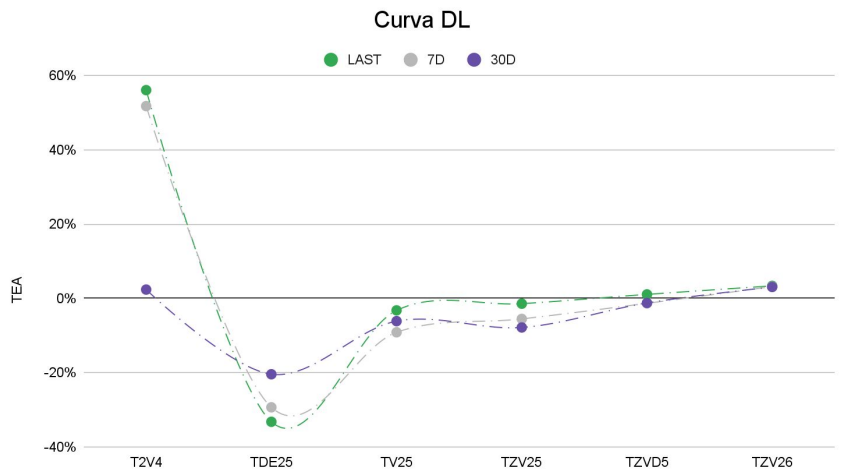
IEB RENTA FIJA (Dollar Linked)

Efectos sobre el tipo de cambio

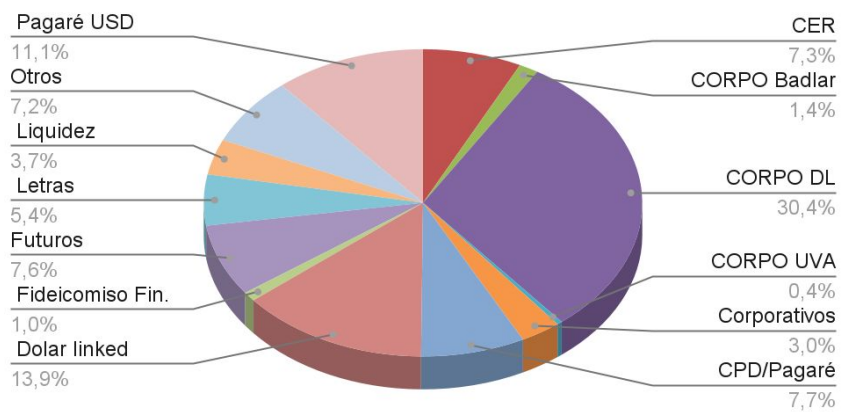
La brecha entre el dólar MEP y el dólar oficial continuó reduciéndose llegando al actual nivel de 24%. Expectativas auspiciosas respecto al blanqueo siguieron empujando hacia abajo las cotizaciones de los dólares alternativos consiguiendo opacar en alguna medida las dificultades que sigue encontrando el BCRA para acumular divisas.

Movimientos de la cartera

El contexto de tranquilidad cambiaria continúa como a lo largo de estos últimos tres meses. La brecha permanece estable en niveles del 22% lo cual sin duda brinda mayor tranquilidad al mercado y marca un éxito para la gestión Milei. En este sentido la semana pasada volvió a ser negativa para los instrumentos dollar-linked, registrándose bajas de entre 3,2% y 5,6%. Los futuros continuaron a la baja, salvo los vencimientos más largos (Febrero/Marzo) donde se notó algo más de firmeza. El ingreso de dólares a través del blanqueo (US\$4000 millones al día de la fecha) sin duda contribuyen a sostener esta coyuntura de tranquilidad cambiaria, como así también creemos que el incipiente proceso de baja de tasas en Estados Unidos es algo que juega a favor tanto de los bonos como de las monedas emergentes como Argentina.



Distribución por clase de activo



Datos técnicos y rendimientos

MD	0,9455	TIR	DL -8,01%			
FONDO	ÚLTIMO	VAR. DIARIA	VAR. ÚLT. 7D	VAR. ÚLT. 30D	PATRIMONIO	
IEB RENTA FIJA "A"	8,247722	-0,19%	-0,47%	0,92%	\$ 48.935.912.109	
IEB RENTA FIJA "B"	61,581714	-0,19%	-0,46%	0,96%		
A3500	\$965,75	0,12%	0,42%	2,20%		

IEB MULTIESTRATEGIA (CER)

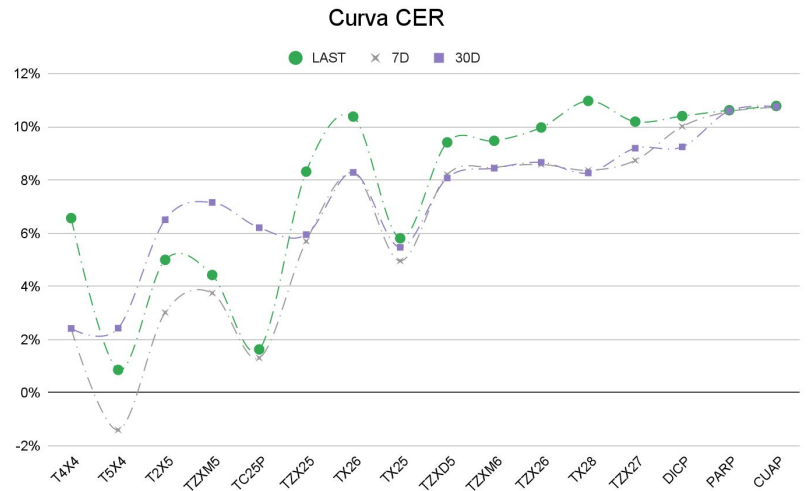
Efectos sobre la curva CER

El día martes se publicó el índice de precios al por mayor que arrojó una variación mensual del 2,1% en agosto. Los instrumentos con ajuste por CER estuvieron ofrecidos en consecuencia y la curva volvió a operar en niveles de dos dígitos en su parte más larga. Luis Caputo difundió el dato en sus redes sociales y la mayor presión vendedora se percibió a mitad de la semana.

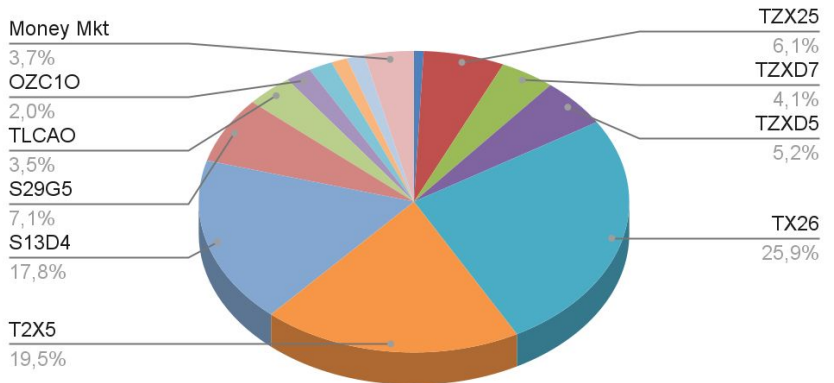
Movimientos de la cartera

Mantuvimos la cartera del IEB MULTIESTRATEGIA sin cambios con el foco puesto sobre la curva CER - si bien el dato de precios mayoristas repercutió sobre el precio de estos activos, sobre el cierre de la semana percibimos un mercado aún con dudas respecto a los próximos datos de inflación que publicará el INDEC.

Mantenemos una estrategia conservadora: el 60% de la cartera tiene un horizonte de vencimiento de menos de un año, derivando en un *duration* para la cartera del FCI de menor a 1.



Distribución por activo



Datos técnicos y rendimientos

MD	0,8461	TIR	CER +8,45%			
FONDO	ÚLTIMO	VAR. DIARIA	VAR. ÚLT. 7D	VAR. ÚLT. 30D	PATRIMONIO	
IEB MULTIESTRATEGIA (CER) "A"	11,311026	0,11%	-0,44%	3,27%	\$ 2.889.020.089,98	
IEB MULTIESTRATEGIA (CER) "B"	53,350589	0,11%	-0,44%	3,29%		
CER	462,94	0,14%	0,94%	3,92%		

IEB RENTA FIJA DÓLAR (LATAM)

La FED dio un golpe de timón

En una decisión algo inesperada, la Reserva Federal de los Estados Unidos decidió hacer un fuerte recorte de 50 bps a su tasa de referencia, llevándola a un nivel de 5%. La magnitud de la baja nos sorprendió ya que ninguno de los indicadores económicos que se han ido publicando en las últimas semanas marcaban algún riesgo de recesión inminente. Esto abrió mucho debate respecto a los motivos que puede haber tenido el FOMC para tomar semejante decisión y deja abierta la siguiente pregunta: ¿Hay algo que la FED sabe y que el mercado no está viendo?

Movimientos de la cartera

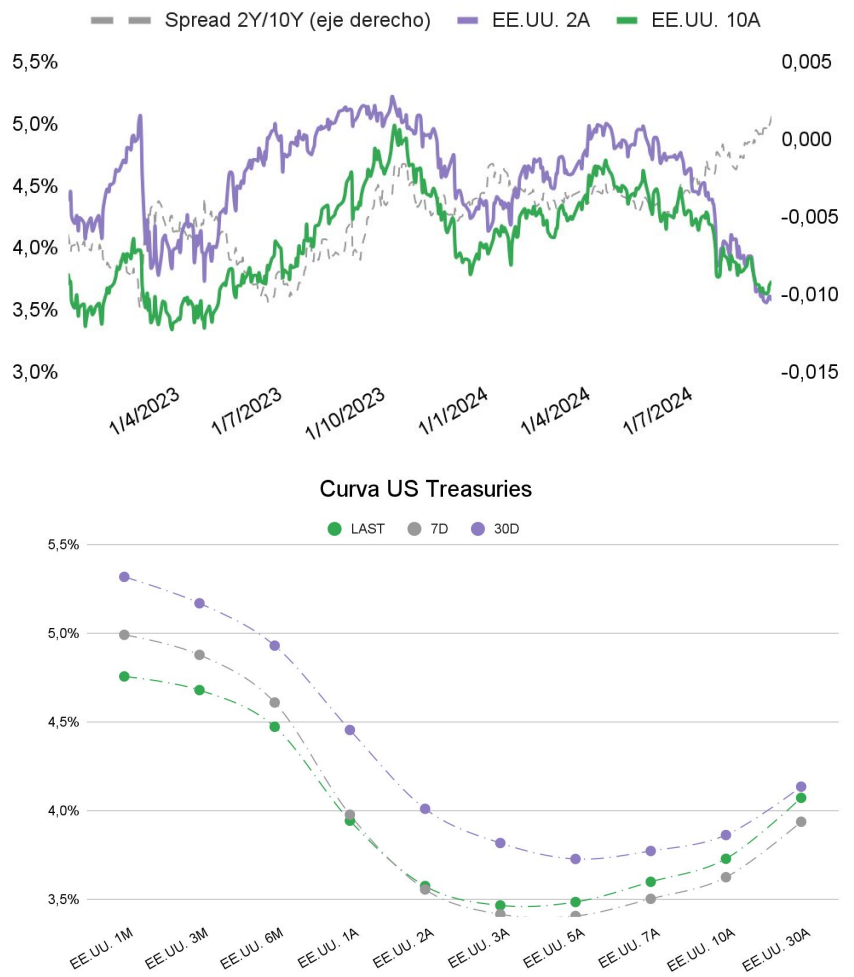
En nuestro último informe comentábamos que una baja intempestiva de la tasa por parte de la FED podría dar el mensaje equivocado al mercado. Y en cierta forma eso es lo que hemos visto en los últimos días desde el miércoles en que la FED anunció la baja de 50 bps. Es que, como quedó claro en la sesión de preguntas y respuestas luego del anuncio, muchas de las preguntas de los periodistas se centraron en intentar dilucidar los motivos detrás de una decisión tan audaz. Es que por un lado, el mercado podría verse entusiasmado por una reducción en el costo del dinero, pero por otro lado podría comenzar a asustarse respecto a la posibilidad de que el organismo monetario esté viendo riesgos que permanecen aún invisibles para el resto de los agentes económicos. Powell se encargó de desalentar estos miedos, pero las dudas siguen.

Datos técnicos y rendimientos

MD	0,7386	TIR	5,08%
-----------	---------------	------------	--------------

FONDO	ÚLTIMO	VAR. DIARIA	VAR. ÚLT. 7D	VAR. ÚLT. 30D	PATRIMONIO
IEB RENTA FIJA DOLAR "A" (MEP)	1,024587	0,10%	0,38%	2,09%	U\$D8.247.113
IEB RENTA FIJA DOLAR "B" (MEP)	1,022626	0,10%	0,38%	2,09%	
CANJE(*)	1,92%	0,00098	-0,00030	0,01972	

Evolución de rendimientos Treasuries y Spread en bps



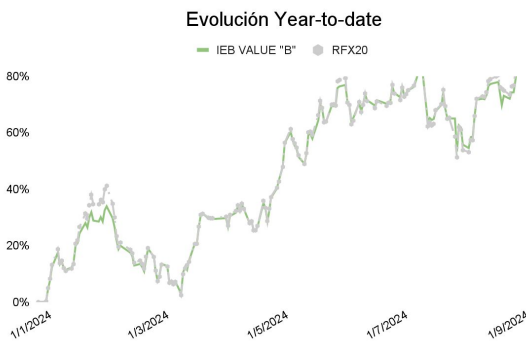
IEB VALUE (ACCIONES)

Despierta el apetito de los inversores por activos de riesgo

El índice S&P Merval cerró la semana prácticamente sin cambios en lo que respecta a la moneda local (0.29%) pero reflejó una ganancia más atractiva medido en moneda extranjera (1.84%). Los inversores de renta variable se mostraron muy optimistas el día jueves tras la decisión de la Reserva Federal de recortar 50 bps la tasa de política monetaria.

Movimientos de la cartera

La *performance* del fci IEB VALUE continúa en línea con el benchmark y mantiene una menor volatilidad en el valor de cuota parte que el resto de la industria de fondos. Seguimos atentamente el comportamiento de los índices globales en caso de que haya una corrección tras la reciente decisión del FOMC.



Acción	% 1S	MTD	YTD	IEB Value	RFX20	Desvio
ALUA	-6,31%	-5,18%	-6,46%	2,58%	2,17%	0,40%
BBAR	-0,21%	8,09%	167,29%	6,04%	3,20%	2,84%
BMA	4,73%	16,29%	231,46%	11,36%	10,49%	0,86%
BYMA	-6,31%	1,59%	89,09%	4,07%	2,77%	1,31%
CEPU	-6,92%	1,68%	34,35%	5,91%	5,86%	0,05%
COME	-0,36%	-0,53%	280,79%	3,30%	2,87%	0,43%
CRES	-3,96%	5,31%	18,39%	0,62%	1,30%	-0,67%
EDN	-5,84%	15,08%	53,93%	2,11%	1,96%	0,15%
GGAL	-0,89%	10,47%	233,33%	18,87%	20,87%	-2,00%
IRSA	-5,32%	9,20%	73,65%	1,04%	1,41%	-0,37%
LOMA	6,75%	16,67%	53,21%	2,22%	1,96%	0,26%
METR	-8,06%	1,79%	39,02%	0,63%	0,64%	-0,01%
PAMP	1,01%	6,38%	55,31%	11,34%	10,09%	1,25%
SUPV	-4,81%	5,04%	154,03%	2,05%	1,77%	0,28%
TGNO4	-2,91%	4,98%	75,44%	1,00%	0,91%	0,09%
TGSU2	-6,60%	-0,90%	67,45%	6,84%	5,66%	1,19%
TRAN	-7,59%	-1,73%	40,91%	0,96%	1,18%	-0,22%
TXAR	-0,83%	0,00%	-1,77%	4,78%	4,64%	0,15%
VALO	-3,25%	-4,86%	38,96%	0,56%	0,86%	-0,31%
YPFD	-2,91%	-7,43%	69,88%	12,50%	17,49%	-4,99%
AGRO	-4,04%	-3,53%	3,80%	0,00%	0,00%	0,00%
CADO	-0,39%	-2,84%	8,80%	0,19%	0,00%	0,19%
MIRG	-2,45%	5,56%	101,15%	1,02%	0,00%	1,02%
VALO	-3,25%	-4,86%	38,96%	0,56%	0,00%	0,56%
BPAT	-5,73%	-5,34%	282,26%	0,88%	0,00%	0,88%
BCBA:MELI	-2,48%	-2,81%	68,79%	0,44%	0,00%	0,44%

Rendimientos

FONDO	ÚLTIMO	VAR. DIARIA	VAR. ÚLT. 7D	VAR. ÚLT. 30D	PATRIMONIO
IEB VALUE "A"	31,526216	-1,29%	0,10%	12,41%	\$ 1.426.127.394,62
IEB VALUE "B"	13,893065	-1,29%	0,13%	12,55%	
RFX20	2.607.779,90	-1,34%	0,12%	13,56%	

SEMANA DEL 16 DE SEPTIEMBRE AL 20 DE SEPTIEMBRE

Eduardo Herrera, CIO;
Andrés Nobile, CEO;
Matías Rossi, Portfolio Manager;
Brian Arce, Portfolio Manager;

OTROS FONDOS DE INVERSIÓN

IEB AHORRO - FONDO COMÚN DE MERCADO DE DINERO;
IEB FONDO COMÚN DE INVERSIÓN ABIERTO PYME;
IEB ESTRATÉGICO - FCI RENTA FIJA DÓLAR CORP. ARG.

IEB Fondos de Inversión



Av del Libertador 498, piso 14
CP 1001 - CABA - Argentina



+54 11 5199-0371
contactoweb@ieb.com.ar



iebfondos.com.ar

El siguiente documento ha sido realizado por ieb s.a. con fines estrictamente informativos. No debe ser tomado como una invitación a suscribir cuotas ni como una oferta de compra o venta de valores. El documento se ha realizado con fuentes de información consideradas confiables, pero la empresa no puede garantizar la exactitud de las mismas. Los fondos comunes de inversión están sometidos a variaciones en los precios de los activos que pueden afectar su rendimiento. Los rendimientos pasados de los fondos comunes de inversión no garantizan el desempeño futuro de los mismos. Las inversiones en cuotas del fondo no constituyen depósitos en banco comafi s.a. a los fines de la ley de entidades financieras ni cuentan con ninguna de las garantías que tales depósitos a la vista o a plazo puedan gozar de acuerdo con la legislación y reglamentación aplicables en materia de depósitos en entidades financieras. Asimismo, Banco Comafi s.a. se encuentra impedida por normas del banco central de la república argentina de asumir, tácita o expresamente, compromiso alguno en cuanto al mantenimiento, en cualquier momento, del valor del capital invertido, al rendimiento, al valor del rescate de la cuota partes a al otorgamiento de liquidez a tal fin.